

**robot  coupe®**



**НОВИНКА**

**Время  
работает  
на вас**



**Кухонные  
Процессоры  
Универсальный  
привод  
Куттер-Мясорубка  
И Овощерезка**

**R 502**



опция  
+  
**50**  
ДИСКОВ

опция  
**3**  
НОЖА

**5,9 л**

**R 752**



опция  
+  
**50**  
ДИСКОВ

опция  
**3**  
НОЖА

**7,5 л**

**Настольный  
Куттер**

**R 5 - 1V,  
R 5 - 2V**



опция  
**3**  
НОЖА

**5,9 л**

**R 7**



опция  
**3**  
НОЖА

**7,5 л**

**Blixer®**

**Blixer 5**



опция  
**2**  
НОЖА

**5,9 л**

# НОВИНКИ



## Чаша из нерж. стали

- Большая ёмкость 5,9 л или 7,5 л
- Эргономичная ручка Soft Touch



## Таймер

режим обратного отсчёта времени и секундомер.

Незаменимый инструмент для гарантированной точности при стандартизации рецептов.

# ПОДХОДЯЩЕЕ ПРЕДЛОЖЕНИЕ ДЛЯ КАЖДОГО ШЕФ-ПОВ

		Кухонные Процессоры	Настольный Куттер	Blixer®
<b>РЕСТОРАНЫ</b>				
	<b>РЕСТОРАНЫ С ОБСЛУЖИВАНИЕМ</b>	✓	✓	
<b>СТОЛОВЫЕ</b>				
	<b>КОРПОРАТИВНЫЕ И ШКОЛЬНЫЕ СТОЛОВЫЕ</b>		✓	
	<b>ПИТАНИЕ В ЗДРАВООХРАНИ- ТЕЛЬНЫХ УЧРЕЖДЕНИЯХ</b>			✓
<b>РЕМЕСЛЕННИКИ</b>				
	<b>КОЛБАСНИКИ КЕЙТЕРИНГ</b>	✓	✓	

# АРА И ДЛЯ ПРИВЕРЖЕННОСТИ ПЕРСОНАЛА НА КУХНЯХ

1



Снижение объёма  
ручного труда



2



Экономия времени  
и денег



КАРТОФЕЛЬ ФРИ ДОМАШНЕГО  
ПРИГОТОВЛЕНИЯ  
**20 кг = 4 мин**



МАЙОНЕЗ  
**3л = 1 мин**

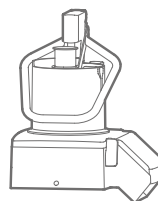


МОРКОВЬ С ИЗМЕНЕННОЙ  
ТЕКСТУРОЙ  
**2 кг = 1 мин**

3



Повышение произ-  
водительности



До:  
**250 кг/ч**  
**400 порций**



До:  
**3,8 кг**  
**100 порций**



До:  
**5,3 л**  
**25 порций**

4



Раскрытие творчес-  
кого потенциала



## Применения Куттера



Соусы, эмульсии



Измельчение



Перемалывание



Измельчение



Замес Теста



Тонкое измельчение

## Применения Ов



Слайсер



Фигурные ломтики



Тёрка



Изменение текстуры продуктов



Соломка



Дуэт из свежей краснокочанной капусты и сельдерея



Кубики



Стейк из лосося с брюссельской капустой



Картофель фри



Пюре из свежих яблок гренни смит

2 аппарата в 1!





# Кухонные Процессоры Универсальный привод

Куттер-Мясорубка и Овощерезка

## R 502 - R 752

**R 502** Воронки для фруктов и овощей любых размеров



**Толкатель Exactitube**  
Ø 39 мм



**Цилиндрическая воронка**  
Ø 58 мм



**Большая воронка**  
Крупные овощи

**R 752** Воронки для фруктов и овощей любых размеров



**Широкая воронка XL**  
Крупные овощи



**Цилиндрическая воронка**  
Ø 58 мм



**Толкатель Exactitube**  
Ø 39 мм

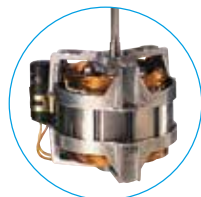


**R 752**  
Рычаг с усилителем:



- Удобство в использовании
- Снижение риска травм и облегчение работы оператора
- Снижение тяжести труда

**Таймер:**  
режим обратного отсчёта времени и секундомер.  
Точность при приготовлении.



**Асинхронный мотор промышленного назначения:**  
Для интенсивного использования.



**R 752 Нож из нерж. стали :**  
Съёмные регулируемые лезвия.



**Скребок:**  
Для лёгкого соскребания продукта.



**Чаша из нерж. Стали:**  
Большая ёмкость 5,9 л или 7,5 л.  
Экономия времени за счет увеличения обрабатываемого объёма.

**Эргономичная ручка Soft Touch:**  
Удобство в использовании.

# Незаменимый помощник на кухне



## Настольный Куттер

R 5 - R 7

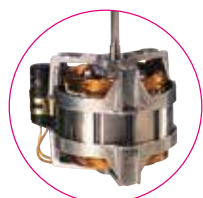
### Нож низкой посадки:

однородный результат при работе как с большими, так и с маленькими объемами.



### R 7 Нож из нерж. стали :

Съемные регулируемые лезвия.



### Асинхронный мотор промышленного назначения:

Для интенсивного использования.

Отверстие в крышке позволяет легко добавлять ингредиенты в процессе приготовления.

### Чаша из нерж. Стали:

Большая ёмкость 5,9 л или 7,5 л. Экономия времени за счет увеличения обрабатываемого объема.

### Эргономичная ручка Soft Touch:

удобство в использовании.

### Таймер:

режим обратного отсчета времени и секундомер. Точность при приготовлении.



# Новый подход к сбалансированному питанию



**Blixer®**

**Blixer 5 - Blixer 7**



**Нож с мелкими зубчиками:**  
для изменения текстуры всех сырых или приготовленных продуктов.

**Нож низкой посадки:**

позволяет работать как с большими, так и с малыми объемами, облегчая управление меню.



**Съёмные аксессуары:**

легкая очистка деталей, контактирующих с пищевыми продуктами.



**Асинхронный мотор промышленного назначения:**

Для интенсивного использования.

**Лопатка Бликсера:**

для более тонкой и однородной текстуры.



**Чаша из нержавеющей стали:**

Большая ёмкость 5,9 л или 7,5 л. Экономия времени за счет увеличения обрабатываемого объёма. Высокое горлышко чаши позволяет работать с жидкими текстурами.

**Эргономичная ручка**

**Soft Touch:**  
удобство в использовании.

**Таймер:**

режим обратного отсчёта времени и секундомер. Точность при приготовлении.

**Кухонные Процессоры  
Универсальный привод**  
Куттер-Мясорубка И Овощерезка



**Настольный Куттер**



**Blixer®**



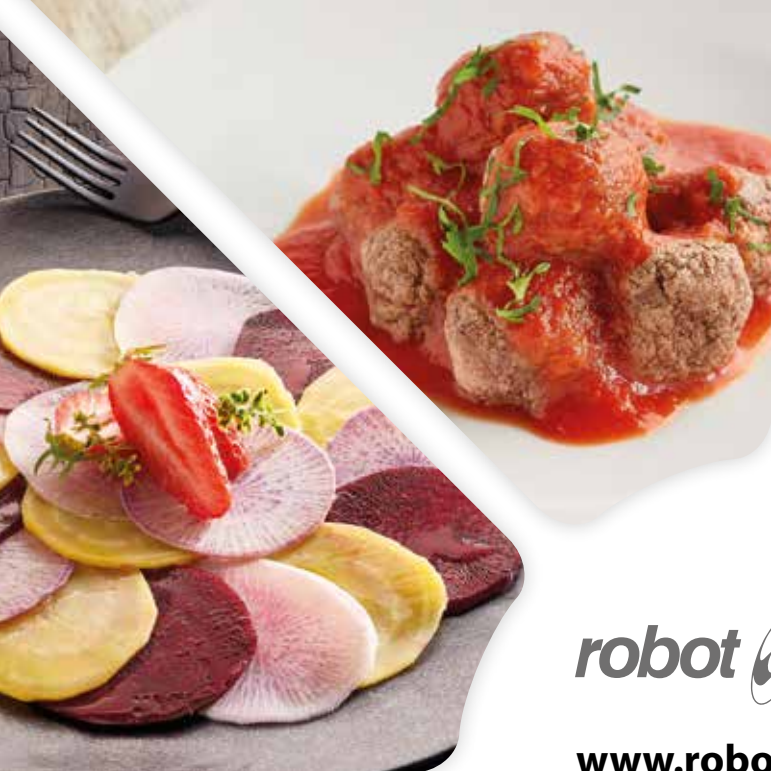
## Характеристики

Модели	Вместимость чаши	Макс. объем для функции Куттер-Мясорубка	Практическая произв-ть* для функции Овощерезка	Кол-во порций за смену	Мощность (Вт)	скорости	Однофазное	Трехфазное
R 502	5,9 л	3,2 кг	150 кг/ч	30 - 300	900	750 и 1500 об/мин		•
R 752	7,5 л	3,8 кг	250 кг/ч	50 - 400	1800	750 и 1500 об/мин		•

Модели	Вместимость чаши	Макс. вес обрабатываемых продуктов за операцию	Кол-во порций за смену	Мощность (Вт)	скорости	Однофазное	Трехфазное
R 5 - 1V	5,9 л	3,2 кг	20 - 80	750	1500 об/мин	•	
R 5 - 2V	5,9 л	3,2 кг	20 - 80	1500	1500 и 3000 об/мин		•
R 7	7,5 л	3,8 кг	20 - 100	1500	1500 и 3000 об/мин		•

Модели	Вместимость чаши	Макс. вес обрабатываемых продуктов за операцию	Количество блюд весом 200 гр	Мощность (Вт)	скорости	Однофазное	Трехфазное
Blixer 5	5,9 л	3,8 кг	3 - 20	1500	1500 и 3000 об/мин		•

\* Практическая произв-ть, учитывающая операции по загрузке машины



**robot coupe®**

**[www.robot-coupe.com](http://www.robot-coupe.com)**

**Главный офис, Департаменты  
по маркетингу и по экспорту**

**[russia@robot-coupe.eu](mailto:russia@robot-coupe.eu)**

**[ukraine@robot-coupe.eu](mailto:ukraine@robot-coupe.eu)**

